

大切な方を偲び、皆さまの心に残るご法事を



※写真はイメージです

故人のご冥福のために、

ご親族の皆様にお斎（とき）をふるまう

ご法事の懐石を

竹茂楼では承っております。

仏事にふさわしい

伝統の懐石料理で

清らかなひとときを

お過ごしくださいませ。

■御法事懐石

- 八、〇〇〇円（税サ別）
- 一〇、〇〇〇円（税サ別）
- 一二、〇〇〇円（税サ別）
- 一五、〇〇〇円（税サ別）

この他ご予算に応じて

ご用意させていただきます。

お料理内容や、粗供養の御用意など

ご要望がございましたら

お気軽にご相談くださいませ。



お嫌いな物、

アレルギー等がございましたら、

お申し付けください。

お献立は、旬の食材を用い

心をこめて

調理させていただきます。

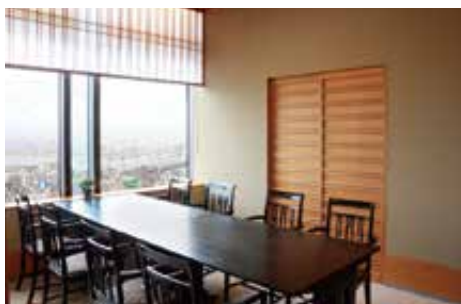
一周忌までに行う

法要（仏事）

- 初七日 しよなぬか (七日目)
- 二七日 ふたなぬか (十四日目)
- 三七日 みななぬか (二十一日目)
- 四七日 よななぬか (二十八日目)
- 五七日 いつなぬか (三十五日目)
- 七七日 なななぬか (四十九日目)
- ひゃっかにち ひゃっかにち (百日目)

年忌法要（仏事）

- 一周忌 (一年後の命日)
- 三回忌 (二年後の命日)
- 七回忌 (六年後の命日)
- 十三回忌 (十二年後の命日)
- 十七回忌 (十六年後の命日)
- 二十三回忌 (二十二年後の命日)
- 二十七回忌 (二十六年後の命日)
- 三十三回忌 (三十二年後の命日)
- 五十四回忌 (四十九年後の命日)



二名から二十五名様まで
個室の御用意もございます。

ご予約くださいませ



京懐石美濃吉 竹茂楼

ホテル阪急インターナショナル店

大阪市北区茶屋町 19-19 ホテル阪急インターナショナル 25階

TEL 06-6377-5057 FAX 06-6377-5080

7:00 ~ 10:00 / 11:30 ~ 14:30 L.O. / 17:30 ~ 21:00 L.O.